

УТВЕРЖДАЮ:

Должность Заместитель министра  
природных ресурсов Курской  
области

ФИО Репринцев Д.Д.

Дата 22.08.2023 г.

Акт  
лесопатологического обследования № 2023-2/5  
лесных насаждений Дмитриевского лесничества  
Курской области

Способ лесопатологического обследования: Визуальное  
Инструментальное V

Место проведения:

Участковое лесничество	Урочище (дача)	Квартал (кварталы)	Выдел (выделы)	Площадь, га	ЛП выдел	Площадь ЛП выдела
Клинковское	-	76	12	0,4737	-	-

Лесопатологическое обследование проведено на общей площади 0,4737 га.

Алекс. Мухом.

2. Инструментальное (детальное) обследование лесных насаждений.

2.1 Лесничество: Дмитриевское, уч. лесничество: Клинковское,  
участок: -, кв. 76 вид. 12 ЛП выдел: -.

Наличие ограничений или особенностей участка, влияющих

на назначение СОМ:

имеется угроза возникновения очагов вредных организмов; имеется угроза увеличения  
пожарной опасности в лесах.

2.2. Фактическая таксационная характеристика лесного  
насаждения соответствует таксационному описанию.

2.3. Состояние насаждения: с нарушенной устойчивостью.

2.4 СКС насаждения: 1,86. Причины ослабления, повреждения насаждения: трутовик  
осиновый (трутовик ложный осиновый) (код 358); опёнок (код 467); изменение уровня  
грунтовых вод под воздействием почвенно-климатических факторов (код 773). Данные  
причины определены по следующим признакам: наличие плодовых тел трутовиков на  
стволе; ажурность кроны; наличие гнили; обрыв корней (вывал) прошлых лет; слом ствола  
под кроной прошлых лет.

#### 2.4.1 Заселено (отработано) стволовыми вредителями:

Вид вредителя	Порода	Встречаемость заселенных деревьев, % от запаса породы	Встречаемость отработанных деревьев, % от запаса породы	Степень заселения лесного насаждения
1	2	3	4	5
-	-	-	-	-
-	-	-	-	-
-	-	-	-	-
-	-	-	-	-
-	-	-	-	-
-	-	-	-	-

#### 2.4.2 Повреждено огнем:

Вид пожара	Порода	Состояние корневых лап		Состояние корневой шейки		Высушивание луба		Обугленность древесины более 1/3 высоты ствола	
		% поврежденных огнем корней	% деревьев с данным повреждением	Обугленность шейки древесины по окружности	% деревьев с данным повреждением	по окружности (1/4; 1/2; 3/4; более 3/4)	% деревьев с данным повреждением	по окружности ствола ( $< 1/2$ ; $> 1/2$ )	% деревьев с данным повреждением
1	2	3	4	5	6	7	8	9	10
	-								
	-								
	-								
	-								
	-								

#### 2.4.3 Поражено болезнями:

Болезнь/возбудитель	Порода	Встречаемость % от запаса насаждения	Степень поражения лесного насаждения
1	2	3	4
Трутовик осиновый (трутовик ложный осиновый)	Ос	20,2	средняя
Денек	Лп	3,4	-
-	-	-	-
-	-	-	-
-	-	-	-
-	-	-	-

2.5. Выборке подлежит % деревьев по запасу, в том числе:

без признаков ослабления 0 %,

ослабленных 0 %,

сильно ослабленных 0 %,

усыхающих 0 %,

свежего сухостоя 0 %,

свежего ветровала 0 %,

свежего бурелома 0 %,

старого сухостоя 0 %,

старого ветровала 0 %,

старого бурелома 0 %.

2.6. Полнота лесного насаждения после уборки деревьев, подлежащих рубке, составит: -

Критическая полнота для данной категории лесных насаждений и преобладающей породы составляет 0,3.

#### Заключение к инструментальному обследованию участка

На площади 0,4737 га насаждение с нарушенной устойчивостью. СКС ниже 2,51 санитарно-оздоровительные мероприятия не проводятся. Назначенные профилактические мероприятия по защите лесов: нет; агитационные мероприятия: нет.

Участковое лесничество	Урочище (дата)	Квартал	Выдел	Площадь выдела, га	ЛП выдел	Площадь ЛП выдела	Вид мероприятия	Площадь мероприятия, га	Порода	Доля выбрасываемой древесины по запасу, %	Рекомендуемый срок проведения мероприятия
1	2	3	4	5	6	7	8	9	10	11	12
Клиновское		76	12	0,4737	-	-	не требует мероприятий	0,4737	-	0	-

Ведомость перечета деревьев, назначенных в рубку, и абрис лесного участка прилагаются (прил. 2 и 3 к данному акту).

Рекомендации по проведению мероприятий, не относящихся к мероприятиям по предупреждению распространения вредных организмов: нет.

Дата проведения обследований: 19.07.2023 года.

Дата составления документа: 15.08.2023 года.

Исполнитель работ по проведению ЛПО:

ФИО: Шабанов С. И.

Организация: филиал ФБУ "Рослесозащита" - "ЦЗЛ Воронежской области"

Должность: Инженер-лесопатолог

Подпись

Телефон: 89515424113

Результаты проведения лесопатологического обследования  
лесных насаждений за 19.07.2023 года.

Субъект Российской Федерации: Курская область. Лесничество (лесопарк): Дмитриевское.  
Участковое лесничество: Клинковское. Урочище (лесная дача): -.

участков лесничества: Клиновское, Юрчино (лесная дача) - 1																																							
Номер квартала	Номер выдела	Площадь выдела, га	Целевое назначение лесов	Категория защитных лесов	ОЗУ	Номер лп выдела	Площадь лп выдела, га	Таксационная характеристика лесного насаждения										Число деревьев на пробе, шт.	Распределение деревьев по категориям состояния, % от запаса																Причина ослабления, повреждения	Подлежит рубке, % от запаса	Назначенные мероприятия		
1	2	3	4	5	6	7	8	9	состав	порода	возраст	средняя высота, м	средний диаметр, см	тип леса	полнота	бонитет	запас, куб. м/га		18	без признаков ослабления		ослабленные		сильно ослабленные		усыхающие		свежий сухой	свежий ветровал	свежий бурелом	старый сухой	старый ветровал	старый бурелом	33			34	35	36
																				Н	Р	Н	Р	Н	Р	Н	Р												
76	12	0,4737	Защитные	Противопожарные леса	нет	1	1	6Лп3Ос1Б	Всего	65	26	24	ДСН	0,6	1	350	218	62,5		12,9		11,2			2,6	1,1			2,6	6,0	1,1	358,467,773.		не требует мероприятий	0,4737				
								Лп	-	-	-	-	-	-	-	-		83,1		11,6									5,3										
								Ос	-	-	-	-	-	-	-	-		10,1		13,1		37,9		10,1	4,3			10,1	10,1	4,3									
								Б	-	-	-	-	-	-	-	-		66,9		20,8		12,3																	
									-	-	-	-	-	-	-	-																							
									-	-	-	-	-	-	-	-																							
									-	-	-	-	-	-	-	-																							
									-	-	-	-	-	-	-	-																							
									-	-	-	-	-	-	-	-																							
									-	-	-	-	-	-	-	-																							

Условные обозначения: Н - деревья не подлежат рубке; Р - деревья подлежат рубке.  
Исполнитель работ по проведению лесопатологического обследования:

Шабанов С. И.

Дата составления документа: 15.08.2023 года. Тел. 89515424113

ВРЕМЕННАЯ ПРОБНАЯ ПЛОЩАДЬ

1.1 Субъект Российской Федерации: Курская область.

Лесничество (лесопарк): Дмитриевское.

Участковое лесничество: Клинковское.

Урочище (лесная дача): -.

Квартал: 76. Выдел: 12. Площадь выдела: 0,4737 га.

Лесопатологический выдел: -

1.2 Метод перечета: сплошной пересчет.

Размер временной пробной площади: 0,4737 га.

1.3 Фактическая таксационная характеристика насаждения:  
состав: 6Лп3Ос1Б, возраст: 65 лет; тип леса: ДСН; бонитет: 1.  
запас на га: 350; полнота: 0,6; возобновление: отсутствует.

1.4 Номер очага вредных организмов: б/н.

Тип очага вредных организмов: -.

Фаза развития очага вредных организмов: -.

1.5 Причины ослабления, повреждения насаждения и время: трутовик осиновый (трутовик ложный осиновый) (код 358); опёнок (код 467);  
изменение уровня грунтовых вод под воздействием почвенно-климатических факторов (код 773). Время повреждения: 2020-2022 гг. Состояние  
насаждения: с нарушенной устойчивостью, СКС насаждения 1,86.

1.6 Назначенные мероприятия: не требует мероприятий.

Исполнитель работ по проведению лесопатологического обследования:

Шабанов С. И.



Дата составления документа: 15.08.2023 года. Тел. 89515424113

# ВЕДОМОСТЬ ПЕРЕЧЕТА ДЕРЕВЬЕВ

Итоговая ведомость по насаждению. КС насаждения: 1,86.

Степени толщины см	Количество деревьев по категориям состояния, шт.																Всего	
	1		2		3		4		5		5 (а,б,в)			5 (г,д,е)			шт./ куб.м.	в т.ч. подлежит рубке, %
	Н	З	Н	З	Н	З	Н	З	Н	З	Н	З	О	Н	З	О		
1	2	3	4	5	6	7	8	9	10	11	12	13	14	15	16	17	18	19
12	2																2	
16	7		1														8	
20	12		3			1								1			17	0,5
24	37		8		1	1								2			49	0,9
28	49		10		1	4		1				1		3	3		72	3,7
32	26		6		1	6		2				1		2	5		49	4,4
36	9		2			3		1							2		17	1,4
40	3					1											4	
-																		
-																		
итого, шт	145		30		3	16		4				2		8	10		218	24
итого, куб.м	95,1		19,7		1,9	15,2		4				1,7		5,2	9,7		152,5	20,6
итого, куб.м%	62,5		12,9		1,2	10		2,6				1,1		3,4	6,3		100	13,4

Причины назначения в рубку деревьев категорий состояния:

1

2

3

4

Порода: Лп. КС породы: 1,33.

Степени толщины см	Количество деревьев по категориям состояния, шт.																Всего	
	1		2		3		4		5		5 (а,б,в)			5 (г,д,е)			шт./ куб.м.	в т.ч. подлежит рубке, %
	Н	З	Н	З	Н	З	Н	З	Н	З	Н	З	О	Н	З	О		
1	2	3	4	5	6	7	8	9	10	11	12	13	14	15	16	17	18	19
12	2																2	
16	6		1														7	
20	11		2											1			14	0,7
24	33		5											2			40	1,3
28	43		6											3			52	2
32	21		3											2			26	1,3
36	7		1														8	
40	2																2	
-																		
-																		
итого, шт	125		18											8			151	8
итого, куб.м	80,8		11,3											5,2			97,3	5,2
итого, куб.м%	83,1		11,6											5,3			100	5,3

Причины назначения в рубку деревьев категорий состояния:

1

2

3

4

Порода2 Ос СКС породы: 1,34

Ступени толщины см	Количество деревьев по категориям состояния, шт.																Всего	
	1		2		3		4		5		5 (а,б,в)			5 (г,д,е)			шт / куб.м	в т.ч. подлежит рубке, %
	Н	З	Н	З	Н	З	Н	З	Н	З	Н	З	О	Н	З	О		
1	2	3	4	5	6	7	8	9	10	11	12	13	14	15	16	17	18	19
20						1											1	
24			1			1											2	
28	1		2			4		1				1			3		12	11,9
32	2		2			6		2				1			5		18	19,1
36	1		1			3		1							2		8	7,1
40						1											1	
-																		
-																		
-																		
-																		
итого, шт	4		6			16		4				2			10		42	16
итого, куб.м.	4		5,2			15,2		4				1,7			9,7		19,8	15,4
итого, куб.%	10,1		13,1			37,9		10,1				4,3			24,5		100	38,9

Причины назначения в рубку деревьев категорий состояния:

1
2
3
4

Порода3 Б СКС породы: 1,45

Ступени толщины см	Количество деревьев по категориям состояния, шт.																Всего	
	1		2		3		4		5		5 (а,б,в)			5 (г,д,е)			шт / куб.м	в т.ч. подлежит рубке, %
	Н	З	Н	З	Н	З	Н	З	Н	З	Н	З	О	Н	З	О		
1	2	3	4	5	6	7	8	9	10	11	12	13	14	15	16	17	18	19
16	1																1	
20	1		1														2	
24	4		2		1												7	
28	5		2		1												8	
32	3		1		1												5	
36	1																1	
40	1																1	
-																		
-																		
-																		
итого, шт	16		6		1												25	
итого, куб.м.	10,3		3,2		1,9												15,4	
итого, куб.%	66,9		20,8		12,3												100	

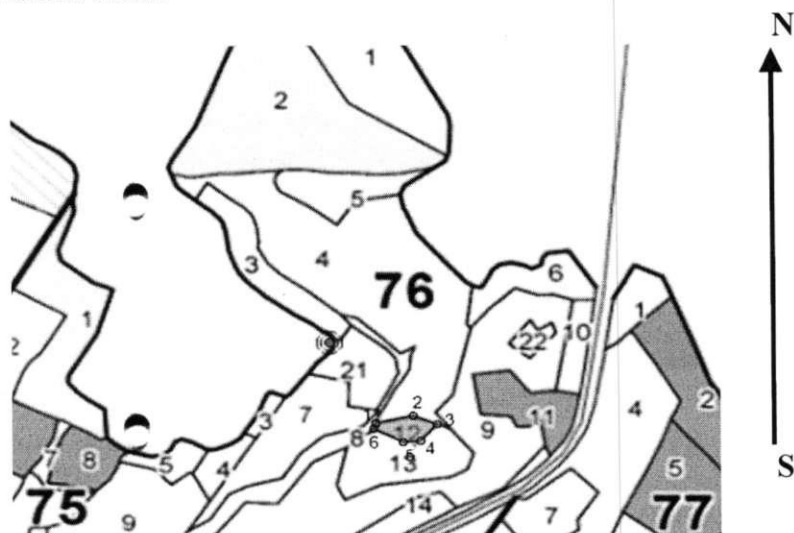
Причины назначения в рубку деревьев категорий состояния:

1
2
3
4



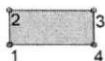
Масштаб 1:10000

Абрис участка



Условные обозначения:

обследуемая площадь



неэксплуатационная площадь



круговые площадки



№ квартала	№ выдела	№ ЛП выдела	Размеры ленты (круговой площадки) перече́та					Координаты ГПП
			Сплошной перече́т	Длина, м	Ширина, м	Радиус, м	Площадь, га	
76	12	-	Сплошной перече́т	-	-	-	0,4737	

Пространственное размещение лесопатологических выделов

Номера точек	Координаты		Длина, м
1->2	52,26725°	35,05992°	77
2->3	52,2674°	35,06102°	52
3->4	52,26723°	35,06173°	50
4->5	52,26689°	35,06124°	36
5->6	52,26686°	35,06072°	67
6->1	52,26714°	35,05985°	13

Исполнитель работ по проведению лесопатологического обследования:

Шабанов С. И.

Дата составления документа: 15.08.2023 года. Тел. 89515424113

Лесничество  
Участковое лесничество  
Вид целевого назначения  
Категория защитных лесов

Дмитриевское лесничество  
Клиновское участковое лесничество  
Защитные леса  
Ценные леса: противозароночные леса

Лесной квартал

76

1	2	3	4	5	6	7	8	9	10	11	12	13	14	15	16	17	18	19	20	21	22	23	24																																																
Номер лесотаксационного выдела			Площадь лесотаксационного выдела, га			Состав лесного насаждения, характеристика подростов и подлеска, особенностей почв, рельефа, особенностей лесотаксационного выдела, происхождения лесного насаждения, характеристики лесных культур, наименование категории не покрытых лесной растительностью земель, наименование категории нелесных земель			Номер яруса лесного насаждения			Высота яруса лесного насаждения, м			Наименование древесной породы			Возраст древесной породы, лет			Высота древесной породы, м			Диаметр древесной породы, см			Класс возраста преобладающей породы			Группа возраста лесного насаждения (для земель, покрытых лесной растительностью)			Класс бонитета лесных земель			Тип леса/тип лесорастительных условий лесотаксационного выдела (для лесных земель)			Полнота лесного насаждения или приживаемость несомкнувшихся лесных культур			на 1 га			общий запас на лесотаксационном выделе			в том числе, по составляющим породам			Класс товарности лесного насаждения			сухостоя			естественных редчин			единичных деревьев			общий			ликвидный			Хозяйственные мероприятия		

Состав неоднородный. Полнота неравномерная. Насаждение пройдено рубкой. [Плотность загущения от 1 до 4,99 Кв/га км]

8 2,2066

Сенокосы

Низкого качества, заболоченный, заросший, зарастание 20 % Лесная урожайность 0,2 т/га

9 11,6303

4ЭЖКЛЗЕ1ОС

Плотность загущения от 1 до 4,99 Кв/га км

1

19

Я 90 | 28 | 40 | 5 | 2 | 1 | ДСН | 0,5 | 190 | 2210 | 884 | 442 | 663 | 221 ||  |  |  |  |  | ОС | 75 | 27 | 32 |  |  |  | Д2 |  |  |  |  |  |  |  |  |  |  |  |
|  |  |  |  |  | Б |  | 28 | 36 |  |  |  |  |  |  |  |  |  |  |  |  |  |  |  |

10 0,9967

4ИВ3ОСЖЛ1В

Состав неоднородный. Полнота неравномерная. Насаждение пройдено рубкой. [Плотность загущения от 1 до 4,99 Кв/га км]

1

15

ИВ 25 | 15 | 12 | 5 | 2 | 4 | ВТЛПР | 0,8 | 140 | 140 | 56 | 28 | 42 | 14 ||  |  |  |  |  | ОС | 16 | 16 |  |  |  |  | С4 |  |  |  |  |  |  |  |  |  |  |  |
|  |  |  |  |  | КЛ | 15 | 12 |  |  |  |  |  |  |  |  |  |  |  |  |  |  |  |  |
|  |  |  |  |  | В |  | 16 | 16 |  |  |  |  |  |  |  |  |  |  |  |  |  |  |  |

Подлесок Рябина, Лещина, Радкий

Состав неоднородный. Плотность загущения от 1 до 4,99 Кв/га км

11 2,0509

Культуры лесные

5ЭЖКЛ1В+ЛП

1

15

Е 37 | 13 | 12 | 2 | 1 | 2 | СДСН | 0,9 | 190 | 390 | 195 | 1 | 117 | 39 | 39 | 2 | 2 | 2 | 2 | 2 | 2 | 2 | 2 ||  |  |  |  |  | КЛ | 35 | 17 | 16 |  |  |  | С2 |  |  |  |  |  |  |  |  |  |  |  |
|  |  |  |  |  | Я |  | 17 | 16 |  |  |  |  |  |  |  |  |  |  |  |  |  |  |  |
|  |  |  |  |  | В |  | 16 | 12 |  |  |  |  |  |  |  |  |  |  |  |  |  |  |  |

Состав неоднородный. Полнота неравномерная. Плотность загущения от 1 до 4,99 Кв/га км

12 0,4737

6ЛП1ЗОС1В+Я

Состав неоднородный. Полнота неравномерная. Плотность загущения от 1 до 4,99 Кв/га км

1

27

ЛП 65 | 26 | 24 | 7 | 2 | 1 | ДСН | 0,6 | 350 | 166 | 100 | 50 | 16 | 16 ||  |  |  |  |  | ОС | 75 | 29 | 40 |  |  |  | Д2 |  |  |  |  |  |  |  |  |  |  |  |
|  |  |  |  |  | Б |  | 28 | 32 |  |  |  |  |  |  |  |  |  |  |  |  |  |  |  |

Подлесок Лещина, Рябина, Густой

Повреждение болезнями леса, ОС, сильная степень повреждения, трутовик, ложный основный

МИНИСТЕРСТВО ПРИРОДНЫХ РЕСУРСОВ КИРГОРСКОЙ ОБЛАСТИ  
ВЕРНО  
В.Ф. Перфильев  
(подпись)

Проживание 1-ой очереди  
30 %